

三井住友・日本株オープン

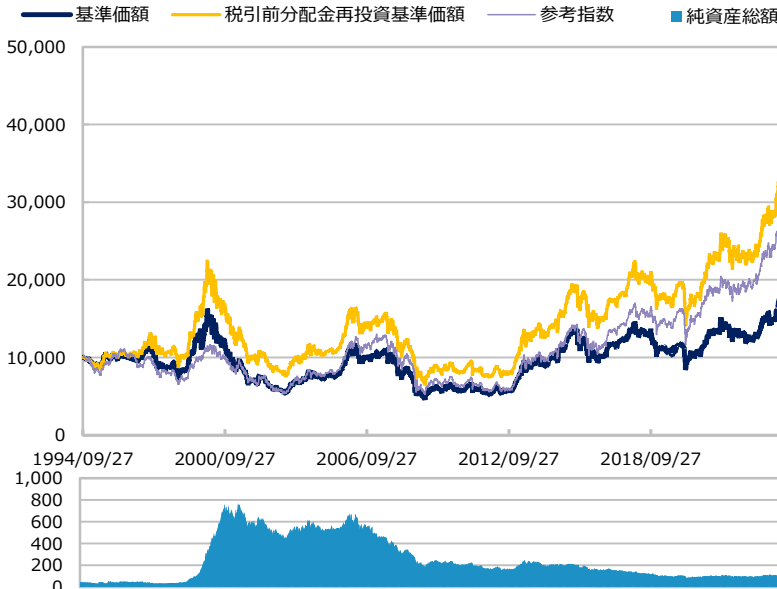
【投信協会商品分類】 追加型投信／国内／株式

作成基準日：2024年04月30日

ファンド設定日：1994年09月28日

日経新聞掲載名：日本株

基準価額・純資産総額の推移（円・億円）



- グラフは過去の実績を示したものであり将来の成果をお約束するものではありません。
 - 基準価額は信託報酬控除後です。信託報酬は後述の「ファンドの費用」をご覧ください。
 - 参考指数は、TOPIX（東証株価指数、配当込み）です。ファンド設定日前日を10,000とした指数を使用しています。
- 詳細は後述の「ベンチマークまたは参考指数に関する注意事項」をご覧ください。
 ※2009年10月30日に参考指数を日経平均株価からTOPIXに変更しています。

基準価額・純資産総額

	当月末	前月比
基準価額（円）	17,827	-392
純資産総額（百万円）	12,150	-265

■ 基準価額は10,000口当たりの金額です。

騰落率（税引前分配金再投資）（%）

	基準日	ファンド	参考指数
1 カ月	2024/03/29	-2.2	-0.9
3 カ月	2024/01/31	9.4	8.6
6 カ月	2023/10/31	24.6	23.1
1 年	2023/04/28	38.7	36.4
3 年	2021/04/30	51.8	55.5
設定来	1994/09/28	241.0	185.4

- ファンドの騰落率は税引前分配金を再投資した場合の数値です。
- ファンド購入時には購入時手数料、換金時には税金等の費用がかかる場合があります。
- 騰落率は実際の投資家利回りとは異なります。

最近の分配実績（税引前）（円）

期	決算日	分配金
第25期	2019/09/27	500
第26期	2020/09/28	300
第27期	2021/09/27	500
第28期	2022/09/27	500
第29期	2023/09/27	500
設定来累計		7,650

※ 分配金は10,000口当たりの金額です。過去の実績を示したものであり、将来の分配をお約束するものではありません。

資産構成比率（%）

	当月末	前月比
株式	98.4	-0.1
プライム	97.6	-0.2
スタンダード	0.7	+0.1
グロース	0.0	0.0
その他	0.0	0.0
先物等	0.0	0.0
現金等	1.6	+0.1
合計	100.0	0.0

運用概況

当月末の基準価額は、17,827円（前月比-392円）となりました。

また、税引前分配金を再投資した場合の月間騰落率は、-2.2%となりました。

※ この資料の各グラフ・表に記載されている数値は、表示桁未満がある場合は四捨五入して表示しています。
 ※ この資料に記載されている構成比を示す比率は、注記がある場合を除き全てファンドの純資産総額を100%として計算した値です。

最終ページの「当資料のご利用にあたっての注意事項」を必ずご覧ください。

投資信託説明書（交付目論見書）のご請求・お申込み

設定・運用



株式会社三井住友銀行
 登録金融機関 関東財務局長(登金)第54号
 加入協会 / 日本証券業協会、一般社団法人金融先物取引業協会、
 一般社団法人第二種金融商品取引業協会



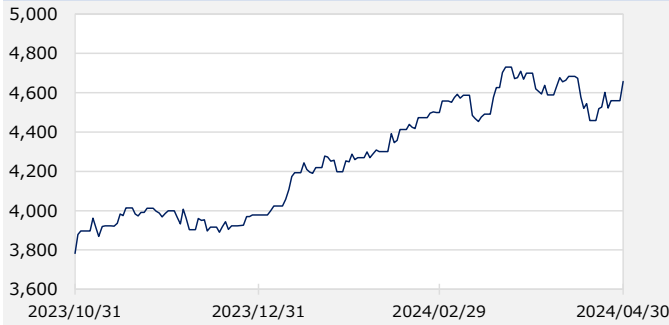
三井住友・日本株オープン

【投信協会商品分類】 追加型投信／国内／株式

作成基準日：2024年04月30日

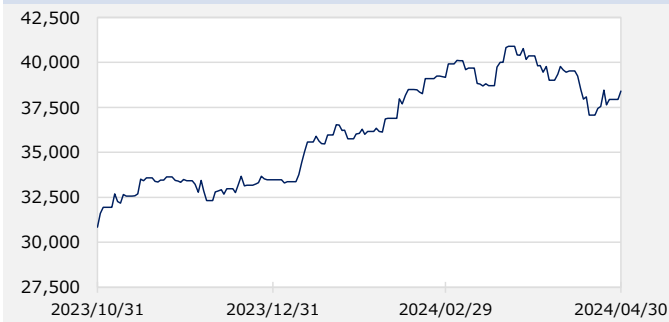
ご参考 市場動向

TOPIX（東証株価指数、配当込み）



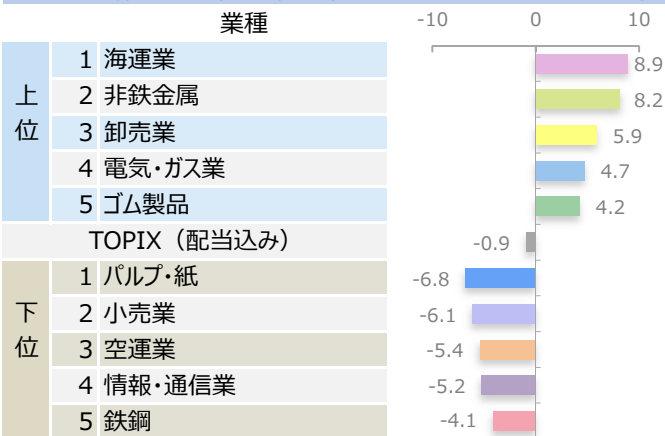
当月末：4,656.3 前月末：4,699.2 騰落率：-0.9%

日経平均株価（日経225）（円）



当月末：38,405.7 前月末：40,369.4 騰落率：-4.9%

TOPIX（配当込み）の東証業種分類別月間騰落率（%）



※ 作成時点のものであり、将来の市場環境の変動等をお約束するものではありません。

市場動向

国内の株式市場は、下落しました。上旬は、米国で堅調な内容を示す経済指標を受けてFRB（米連邦準備制度理事会）による早期利下げへの期待が後退し、軟調な展開となりました。中旬は、米国で根強いインフレ圧力を示す指標の発表を受けて長期金利が上昇したことや、半導体株の短期的な過熱感が警戒されたことに加え、中東情勢が更に緊迫化したことが投資家心理の悪化に拍車をかけ、下げ幅を拡大しました。下旬は、中東情勢を巡る過度な警戒感の一時的な後退、米長期金利の上昇一服、日銀の金融政策決定会合後の米ドル高・円安の進行から、月末にかけて持ち直す展開となりました。

業種別では、海運業、非鉄金属、卸売業などが市場をアウトパフォームした一方、パルプ・紙、小売業、空運業などがアンダーパフォームしました。

市場見通し

世界経済は、中国景気の先行きを巡る警戒などは残るものの、総じて底堅く推移しています。日本についても、海外経済が底堅く推移することに加え、賃金および物価の上昇による好循環に入りつつあることを支えに、堅調さを維持すると想定します。

株式市場は、高値圏でもみ合う展開を想定します。企業業績の持続的な改善、コーポレート・ガバナンス（企業統治）改革進展、デフレからの脱却などに対する期待は続くと考えられます。これは株式市場の中期的な支援材料と考えられます。一方、根強いインフレに伴う米金融引き締め長期化懸念、為替市場における政府・日銀の市場介入に対する警戒、中東情勢を巡る不透明感など短期的には不透明要素が多く残存しており、これらが当面、株価の上値を抑える要因になると考えます。

最終ページの「当資料のご利用にあたっての注意事項」を必ずご覧ください。

投資信託説明書（交付目論見書）のご請求・お申込み

設定・運用



株式会社三井住友銀行
登録金融機関 関東財務局長（登金）第54号
加入協会 / 日本証券業協会、一般社団法人金融先物取引業協会、
一般社団法人第二種金融商品取引業協会



三井住友・日本株オープン

【投信協会商品分類】 追加型投信／国内／株式

作成基準日：2024年04月30日

基準価額の変動要因（円）

全体		業種別要因		銘柄別要因	
	寄与額		寄与額		寄与額
株式	-378	上位	1 卸売業	上位	1 第一三共
先物・オプション等	0		2 銀行業		2 日立製作所
分配金	0		3 電気・ガス業		3 ビックカメラ
その他	-14		4 海運業		4 ミスミグループ本社
合計	-392		5 医薬品		5 東京海上ホールディングス
		下位	1 電気機器	下位	1 東京エレクトロン
			2 情報・通信業		2 アドバンテスト
			3 機械		3 ディスコ
			4 輸送用機器		4 トヨタ自動車
			5 小売業		5 ソフトバンクグループ

※ 基準価額の月間変動額を主要要因に分解したもので概算値です。

組入上位10業種（%）

	当月末	前月比	
1 電気機器	18.7	+0.6	18.7
2 輸送用機器	9.3	-0.1	9.3
3 銀行業	8.7	+0.5	8.7
4 卸売業	6.4	+0.6	6.4
5 機械	5.6	-0.8	5.6
6 化学	5.4	+0.5	5.4
7 情報・通信業	4.9	-0.9	4.9
8 小売業	4.5	-0.4	4.5
9 証券、商品先物取引業	3.6	-0.3	3.6
10 サービス業	3.4	-0.0	3.4

※ 業種は東証業種分類です。

組入上位10銘柄（%） （組入銘柄数 117）

銘柄	業種	比率
1 トヨタ自動車	輸送用機器	5.3
2 日立製作所	電気機器	3.0
3 三菱UFJフィナンシャル・グループ	銀行業	2.8
4 ソニーグループ	電気機器	2.5
5 三菱商事	卸売業	2.3
6 キーエンス	電気機器	2.1
7 東京エレクトロン	電気機器	2.1
8 東京海上ホールディングス	保険業	1.9
9 川崎重工業	輸送用機器	1.7
10 第一三共	医薬品	1.6

最終ページの「当資料のご利用にあたっての注意事項」を必ずご覧ください。

投資信託説明書（交付目論見書）のご請求・お申込み

設定・運用



三井住友銀行

株式会社三井住友銀行
登録金融機関 関東財務局長（登金）第54号
加入協会 / 日本証券業協会、一般社団法人金融先物取引業協会、
一般社団法人第二種金融商品取引業協会



三井住友DSアセットマネジメント



三井住友・日本株オープン

【投信協会商品分類】 追加型投信／国内／株式

作成基準日：2024年04月30日

ファンドマネージャーコメント

＜運用経過＞

株式組入比率は高位を維持しました。4月の主な売買としては、半導体向け電子材料などの中期的な収益成長が見込まれる信越化学工業、訪日外国人の増加などを追い風に店舗売上の伸長が続くと見込まれるイービーシー・マートなどの買付けを行いました。一方、武田薬品工業、任天堂などを売却しました。

4月月間のポートフォリオのパフォーマンスを業種別に見ると、ミスミグループ本社、伊藤忠商事などの株価上昇が寄与した卸売業、七十七銀行、群馬銀行などの株価上昇が寄与した銀行業、大阪瓦斯、九州電力などの株価上昇が寄与した電気・ガス業などが基準価額に対してプラス寄与となりました。一方で、東京エレクトロン、アドバンテストなどの株価下落の影響を受けた電気機器、ソフトバンクグループ、日本電信電話などの株価下落の影響を受けた情報・通信業、ディスコ、三菱重工業などの株価下落の影響を受けた機械などが基準価額に対してマイナス寄与となりました。

＜投資戦略＞

株式組入比率は高位を維持する方針です。銘柄選択では、収益のモメンタム（勢い）、中長期における収益成長性、資本効率の改善度などの観点で投資魅力度が高いと考えられる銘柄などを選好する方針です。

※ 作成時点のものであり、将来の市場環境の変動等をお約束するものではありません。

最終ページの「当資料のご利用にあたっての注意事項」を必ずご覧ください。

投資信託説明書（交付目論見書）のご請求・お申込み

設定・運用



三井住友銀行

株式会社三井住友銀行
登録金融機関 関東財務局長(登金)第54号
加入協会/日本証券業協会、一般社団法人金融先物取引業協会、
一般社団法人第二種金融商品取引業協会



三井住友DSアセットマネジメント

Be Active.

三井住友・日本株オープン

【投信協会商品分類】 追加型投信／国内／株式

作成基準日：2024年04月30日

ファンドの特色

- 日本の取引所に上場している株式を主要投資対象とします。
- 中長期的な基本アセット・アロケーション（株式組入比率）は、株式・金融市場の大局的な流れを判断して決定します。
- 機動的なアセット・アロケーションの変更を行います。
短期的な相場変動に対しては、より投資効率を高めるため、基本アセット・アロケーションを中心に株式の組入比率の操作を機動的に行います。
株式市場の市場環境によって株価に急激な変化が生じると想定される際には、株価指数先物取引等を利用して、実質の株式組入比率を機動的に変更することがあります。

- ポートフォリオを下記の視点で構築します。

投資環境分析

株式の組入れにあたっては、分散投資を基本としますが、株式市場の動向を金融市場の資金循環分析から判断した投資資金の流入出をもとにモデル化（「資金循環分析モデル * 1」）し、このモデルにより投資資金の方向性に適合するカテゴリー * 2を判断し、投資判断の際の参考とします。

* 1 「株式に向かっている資金」、「金利動向」を指標に「世の中の資金の流れ」、「ビジネスの流れ」をマクロ的に把握するため、「資金循環分析モデル」を用いております。

* 2 カテゴリー分類は、個別株式の価格変動特性をもとに各企業の経営実態も加味して、委託会社が独自に行います。

個別銘柄選択

具体的な銘柄選択については、個々の企業の成長性や収益性を総合的に判断して行います。また日本国内のみならず、日本国外も訪問・調査し、個々の企業の成長性や収益性をグローバルな視点からも分析します。

※ 資金動向、市況動向等によっては、上記のような運用ができない場合があります。

投資リスク

基準価額の変動要因

- 当ファンドは、値動きのある有価証券等に投資しますので、基準価額は変動します。したがって、投資者の**投資元本は保証されているものではなく、基準価額の下落により、損失を被り、投資元本を割り込む**ことがあります。
- 運用の結果として信託財産に生じた**利益および損失は、すべて投資者に帰属**します。
- 投資信託は**預貯金と異なります**。また、一定の投資成果を保証するものではありません。
- 当ファンドの主要なリスクは以下の通りです。

■ 株式市場リスク

【株価の下落は、基準価額の下落要因です】

内外の経済動向や株式市場での需給動向等の影響により株式相場が下落した場合、ファンドの基準価額が下落する要因となります。また、個々の株式の価格はその発行企業の事業活動や財務状況等によって変動し、株価が下落した場合はファンドの基準価額が下落する要因となります。

■ 信用リスク

【債務不履行の発生等は、基準価額の下落要因です】

ファンドが投資している有価証券や金融商品において債務不履行が発生あるいは懸念される場合、またはその発行体が経営不安や倒産等に陥った場合には、当該有価証券や金融商品の価格が下がったり、投資資金を回収できなくなったりすることがあります。これらはファンドの基準価額が下落する要因となります。

最終ページの「当資料のご利用にあたっての注意事項」を必ずご覧ください。

投資信託説明書（交付目論見書）のご請求・お申込み

設定・運用



三井住友銀行

株式会社三井住友銀行
登録金融機関 関東財務局長（登金）第54号
加入協会 / 日本証券業協会、一般社団法人金融先物取引業協会、
一般社団法人第二種金融商品取引業協会



三井住友DSアセットマネジメント

Be Active.

三井住友・日本株オープン

【投信協会商品分類】 追加型投信／国内／株式

作成基準日：2024年04月30日

投資リスク

■ 流動性リスク

【市場規模の縮小・取引量の低下により、不利な条件での取引を余儀なくされることは、基準価額の下落要因です】

有価証券等を大量に売買しなければならない場合、あるいは市場を取り巻く外部環境に急激な変化があり、市場規模の縮小や市場の混乱が生じた場合等に、十分な数量の売買ができなかったり、通常よりも不利な価格での取引を余儀なくされることがあります。これらはファンドの基準価額が下落する要因となります。

その他の留意点

〔分配金に関する留意事項〕

- 分配金は、預貯金の利息とは異なり、ファンドの純資産から支払われますので、分配金が支払われると、その金額相当分、基準価額は下がります。
- 分配金は、計算期間中に発生した収益（経費控除後の配当等収益および評価益を含む売買益）を超えて支払われる場合があります。その場合、当期決算日の基準価額は前期決算日と比べて下落することになります。また、分配金の水準は、必ずしも計算期間におけるファンドの収益率を示すものではありません。
- 投資者のファンドの購入価額によっては、分配金の一部または全部が、実質的には元本の一部払戻しに相当する場合があります。ファンド購入後の運用状況により、分配金額より基準価額の値上がりが小さかった場合も同様です。
- ファンドは、大量の解約が発生し短期間で解約資金を手当てする必要が生じた場合や主たる取引市場において市場環境が急変した場合等に、一時的に組入資産の流動性が低下し、市場実勢から期待できる価格で取引できないリスク、取引量が限られてしまうリスクがあります。これにより、基準価額にマイナスの影響を及ぼす可能性、換金申込みの受け付けが中止となる可能性、既に受け付けた換金申込みが取り消しとなる可能性、換金代金のお支払いが遅延する可能性等があります。

最終ページの「当資料のご利用にあたっての注意事項」を必ずご覧ください。

投資信託説明書（交付目論見書）のご請求・お申込み

設定・運用



三井住友銀行

株式会社三井住友銀行
登録金融機関 関東財務局長（登金）第54号
加入協会/日本証券業協会、一般社団法人金融先物取引業協会、
一般社団法人第二種金融商品取引業協会



三井住友DSアセットマネジメント

Be Active.

三井住友・日本株オープン

【投信協会商品分類】 追加型投信／国内／株式

作成基準日：2024年04月30日

お申込みメモ

購入単位

当初購入の場合：1万円以上1円単位

追加購入の場合：1万円以上1円単位

投信自動積立の場合：1万円以上1千円単位

※当ファンドの保有残高がある場合または「投信自動積立」をすでに申込の場合を「追加購入」といいます。

購入価額

購入申込受付日の基準価額

購入代金

三井住友銀行の定める期日までにお支払いください。

換金単位

1円以上1円単位

換金価額

換金申込受付日の基準価額

換金代金

原則として、換金申込受付日から起算して4営業日目からお支払いします。

信託期間

無期限（1994年9月28日設定）

決算日

毎年9月27日（休業日の場合は翌営業日）

収益分配

決算日に、分配方針に基づき分配を行います。

ただし、委託会社の判断により分配を行わない場合もあるため、将来の分配金の支払いおよびその金額について保証するものではありません。

課税関係

- 課税上は株式投資信託として取り扱われます。
- 公募株式投資信託は税法上、NISA（少額投資非課税制度）の適用対象であり、2024年1月1日以降は一定の要件を満たした場合に限りNISAの適用対象となります。当ファンドは、2024年1月1日以降のNISAの「成長投資枠（特定非課税管理勘定）」の対象となる予定ですが、販売会社により取扱いが異なる場合があります。詳しくは、販売会社にお問い合わせください。
- 配当控除および益金不算入制度の適用はありません。

最終ページの「当資料のご利用にあたっての注意事項」を必ずご覧ください。

投資信託説明書（交付目論見書）のご請求・お申込み

設定・運用



三井住友銀行

株式会社三井住友銀行
登録金融機関 関東財務局長(登金)第54号
加入協会/日本証券業協会、一般社団法人金融先物取引業協会、
一般社団法人第二種金融商品取引業協会



三井住友DSアセットマネジメント

Be Active.

三井住友・日本株オープン

【投信協会商品分類】 追加型投信／国内／株式

作成基準日：2024年04月30日

ファンドの費用

投資者が直接的に負担する費用

- 購入時手数料
 購入時手数料（消費税込）は、購入代金（購入金額（購入価額〔1口当たり〕×購入口数）に購入時手数料（消費税込）を加算した額）に応じて、以下の手数料率を購入金額に乗じて得た額となります。
 （購入代金） （手数料率）
 一律……………2.20%（税抜き2.00%）
 ※「分配金自動再投資型」において、分配金の再投資により取得する口数については、購入時手数料はかかりません。
- 信託財産留保額
 ありません。

投資者が信託財産で間接的に負担する費用

- 運用管理費用（信託報酬）
 ファンドの純資産総額に年0.88%（税抜き0.80%）の率を乗じた額です。
 - その他の費用・手数料
 以下のその他の費用・手数料について信託財産からご負担いただきます。
 - 監査法人等に支払われるファンドの監査費用
 - 有価証券の売買時に発生する売買委託手数料
 - 資産を外国で保管する場合の費用 等
 ※上記の費用等については、運用状況等により変動するため、事前に料率、上限額等を示すことができません。
- ※ 上記の手数料等の合計額については、保有期間等に応じて異なりますので、表示することができません。

税金

分配時

所得税及び地方税 配当所得として課税 普通分配金に対して20.315%

換金（解約）及び償還時

所得税及び地方税 譲渡所得として課税 換金（解約）時及び償還時の差益（譲渡益）に対して20.315%

- ※ 個人投資者の源泉徴収時の税率であり、課税方法等により異なる場合があります。法人の場合は上記とは異なります。
- ※ 外国税額控除の適用となった場合には、分配時の税金が上記と異なる場合があります。
- ※ 税法が改正された場合等には、税率等が変更される場合があります。税金の取扱いの詳細については、税務専門家等にご確認されることをお勧めします。
- ※ NISA（少額投資非課税制度）、ジュニアNISA（未成年者少額投資非課税制度）をご利用になる場合、毎年、一定額の範囲で新たに購入した公募株式投資信託等から生じる配当所得および譲渡所得が一定期間非課税となります。また、販売会社での専用口座の開設等、一定の要件があります。
 2024年1月1日以降は、一定の額を上限として、毎年、一定額の範囲で新たに購入した公募株式投資信託等から生じる配当所得および譲渡所得が無期限で非課税となります。また、2024年1月1日以降は、税法上の要件を満たした公募株式投資信託等を購入した場合に限り、非課税の適用を受けることができます。なお、ジュニアNISAで新規の購入ができなくなります。
 詳しくは、販売会社にお問い合わせください。

※ 上記は、2023年10月末現在のものです。

最終ページの「当資料のご利用にあたっての注意事項」を必ずご覧ください。

投資信託説明書（交付目論見書）のご請求・お申込み

設定・運用



三井住友銀行

株式会社三井住友銀行
 登録金融機関 関東財務局長（登金）第54号
 加入協会/日本証券業協会、一般社団法人金融先物取引業協会、
 一般社団法人第二種金融商品取引業協会



三井住友DSアセットマネジメント

Be Active.

三井住友・日本株オープン

【投信協会商品分類】 追加型投信／国内／株式

作成基準日：2024年04月30日

委託会社・その他の関係法人等

委託会社	ファンドの運用の指図等を行います。 三井住友DSアセットマネジメント株式会社 金融商品取引業者 関東財務局長（金商）第399号 加入協会：一般社団法人投資信託協会、一般社団法人日本投資顧問業協会、 一般社団法人第二種金融商品取引業協会 ホームページ：https://www.smd-am.co.jp コールセンター：0120-88-2976 [受付時間] 午前9時～午後5時（土、日、祝・休日を除く）
受託会社	ファンドの財産の保管および管理等を行います。 三菱UFJ信託銀行株式会社
販売会社	ファンドの募集の取扱い及び解約お申込の受付等を行います。 株式会社三井住友銀行

最終ページの「当資料のご利用にあたっての注意事項」を必ずご覧ください。

投資信託説明書（交付目論見書）のご請求・お申込み

設定・運用



三井住友銀行

株式会社三井住友銀行
登録金融機関 関東財務局長（登金）第54号
加入協会/日本証券業協会、一般社団法人金融先物取引業協会、
一般社団法人第二種金融商品取引業協会

三井住友DSアセットマネジメント

Be Active.

三井住友・日本株オープン

【投信協会商品分類】 追加型投信／国内／株式

作成基準日：2024年04月30日

ベンチマークまたは参考指数に関する注意事項

- TOPIXに関する知的財産権その他一切の権利は、株式会社JPX総研または株式会社JPX総研の関連会社（以下「JPX」といいます。）に帰属します。JPXは、TOPIXの算出もしくは公表の方法の変更、TOPIXの算出もしくは公表の停止またはTOPIXにかかる標章または商標の変更もしくは使用の停止を行う権利を有しています。また、JPXは当ファンドの取引および運用成果等に関して一切責任を負いません。

投資信託に関する留意点

- 投資信託をご購入の際は、最新の「投資信託説明書（交付目論見書）」および一体となっている「目論見書補完書面」を必ずご覧ください。これらは三井住友銀行本支店等にご用意しています。
- 投資信託は、元本保証および利回り保証のいずれもありません。
- 投資信託は預金ではありません。
- 投資信託は預金保険の対象ではありません。預金保険については窓口までお問い合わせください。
- 三井住友銀行で取り扱う投資信託は、投資者保護基金の対象ではありません。
- 三井住友銀行は販売会社であり、投資信託の設定・運用は運用会社が行います。

当資料のご利用にあたっての注意事項

- 当資料は、三井住友DSアセットマネジメントが作成した資料であり、金融商品取引法に基づく開示書類ではありません。
- 当資料の内容は作成基準日現在のものであり、将来予告なく変更されることがあります。また、将来に關し述べられた運用方針・市場見通しも変更されることがあります。当資料は三井住友DSアセットマネジメントが信頼性が高いと判断した情報等に基づき作成しておりますが、その正確性・完全性を保証するものではありません。
- 当資料にインデックス・統計資料等が記載される場合、それらの知的所有権その他の一切の権利は、その発行者および許諾者に帰属します。
- 投資信託は、値動きのある証券（外国証券には為替変動リスクもあります。）に投資しますので、リスクを含む商品であり、運用実績は市場環境等により変動します。したがって元本や利回りが保証されているものではありません。
- 投資信託は、預貯金や保険契約と異なり、預金保険・貯金保険・保険契約者保護機構の保護の対象ではありません。また登録金融機関でご購入の場合、投資者保護基金の支払対象とはなりません。
- 当ファンドの取得のお申込みにあたっては、販売会社よりお渡しする最新の投資信託説明書（交付目論見書）および契約締結前交付書面等の内容をご確認の上、ご自身でご判断ください。投資信託説明書（交付目論見書）、契約締結前交付書面等は販売会社にご請求ください。また、当資料に投資信託説明書（交付目論見書）と異なる内容が存在した場合は、最新の投資信託説明書（交付目論見書）が優先します。

投資信託説明書（交付目論見書）のご請求・お申込み

設定・運用



三井住友銀行

株式会社三井住友銀行
登録金融機関 関東財務局長（登金）第54号
加入協会/日本証券業協会、一般社団法人金融先物取引業協会、
一般社団法人第二種金融商品取引業協会



三井住友DSアセットマネジメント

Be Active.