

愛称：ベガ 三井住友DS日本債券ファンド

マンスリーレポート

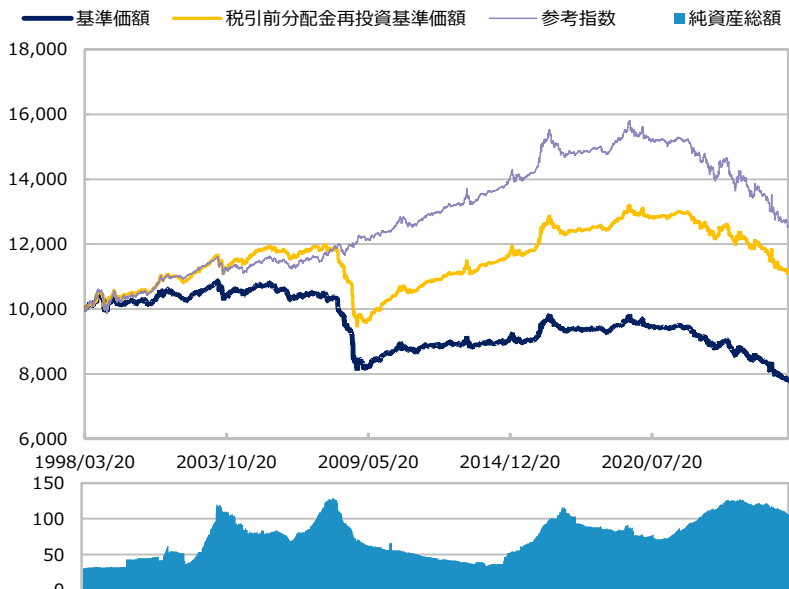
【投信協会商品分類】 追加型投信／国内／債券

作成基準日：2025年11月28日

ファンド設定日：1998年03月23日

日経新聞掲載名：ベガ

基準価額・純資産総額の推移（円・億円）



- グラフは過去の実績を示したものであり将来の成果をお約束するものではありません。
 - 基準価額は信託報酬控除後です。信託報酬は後述の「ファンドの費用」をご覧ください。
 - 参考指数は、FTSE日本国債インデックスです。ファンド設定日前日を10,000とした指数を使用しています。
- 詳細は後述の「ベンチマークまたは参考指数に関する注意事項」をご覧ください。

基準価額・純資産総額

| | 当月末 | 前月比 |
|------------|--------|------|
| 基準価額（円） | 7,777 | -97 |
| 純資産総額（百万円） | 10,565 | -213 |

■ 基準価額は10,000口当たりの金額です。

騰落率（税引前分配金再投資）（％）

| | 基準日 | ファンド | 参考指数 |
|-----|------------|-------|-------|
| 1カ月 | 2025/10/31 | -1.2 | -1.7 |
| 3カ月 | 2025/08/29 | -1.3 | -1.4 |
| 6カ月 | 2025/05/30 | -2.3 | -2.5 |
| 1年 | 2024/11/29 | -6.6 | -7.2 |
| 3年 | 2022/11/30 | -10.1 | -12.2 |
| 設定来 | 1998/03/23 | 10.9 | 25.4 |

- ファンドの騰落率は税引前分配金を再投資した場合の数値です。
- 換金時には税金等の費用がかかる場合があります。
- 騰落率は実際の投資家利回りとは異なります。

最近の分配実績（税引前）（円）

| 期 | 決算日 | 分配金 |
|-------|------------|-------|
| 第51期 | 2023/09/07 | 40 |
| 第52期 | 2024/03/07 | 40 |
| 第53期 | 2024/09/09 | 40 |
| 第54期 | 2025/03/07 | 40 |
| 第55期 | 2025/09/08 | 40 |
| 設定来累計 | | 3,390 |

※ 分配金は10,000口当たりの金額です。過去の実績を示したものであり、将来の分配をお約束するものではありません。

資産構成比率（％）

| | 当月末 | 前月比 |
|-----|-------|-------|
| 債券 | 98.5 | +9.4 |
| 先物等 | 0.0 | +2.5 |
| 現金等 | 1.5 | -11.9 |
| 合計 | 100.0 | 0.0 |

運用概況

当月末の基準価額は、7,777円（前月比-97円）となりました。

また、税引前分配金を再投資した場合の月間騰落率は、-1.2%となりました。

※ この資料の各グラフ・表に記載されている数値は、表示桁未満がある場合は四捨五入して表示しています。
※ この資料に記載されている構成比を示す比率は、注記がある場合を除き全てファンドの純資産総額を100%として計算した値です。

最終ページの「当資料のご利用にあたっての注意事項」を必ずご覧ください。

■ 設定・運用

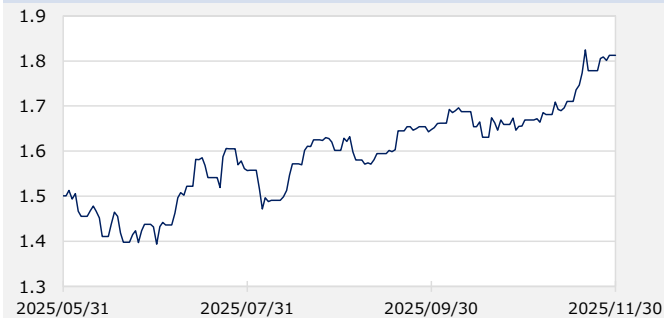


三井住友DSアセットマネジメント

Be Active.

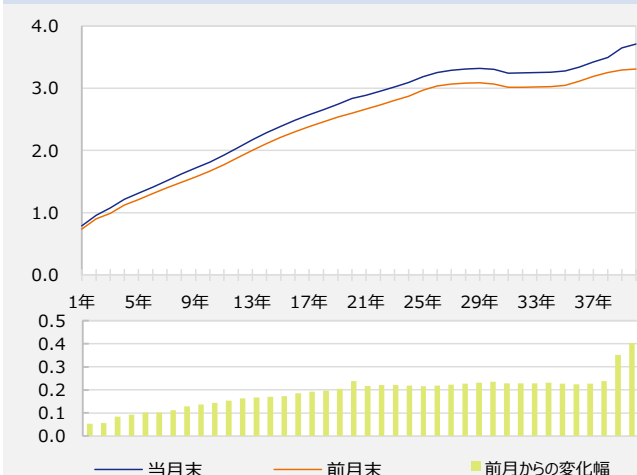
市場動向

10年国債利回り (%)



当月末：1.81% 前月末：1.67% 変化幅：0.14%

イールドカーブ (%)



市場動向

上旬は、首相がプライマリーバランスの黒字化目標を数年単位で確認すると表明したことで財政規律の緩みが警戒されたことや、日銀内で利上げに前向きな参加者の増加が示唆されたことで、金利は上昇基調で推移しました。その後、経済対策の規模拡大観測が関係者の発言等で高まると、入札の続いた超長期ゾーン主導で金利は一段と上昇しました。21日の閣議決定を経て経済対策の規模が固まると、金利上昇は一服しました。月末にかけては、材料消化に伴う国債の買い戻しが金利低下要因となる一方で、増日銀審議委員の発言がタカ派（インフレ抑制を重視する立場）的と捉えられたことや、来年度に10年国債の発行が増加すると観測が金利上昇要因となり、金利は一進一退で推移しました。

市場見通し

国内景気は米国の関税措置による影響が輸出や生産に見られているものの、先行きは経済対策や賃金上昇による消費の持ち直し、企業の設備投資需要を支えに、成長軌道に戻る見通しです。CPIコア（生鮮食品除く消費者物価指数）の前年比伸び率は、財価格の上昇圧力が次第に減衰する一方でサービス価格が上昇することにより、政策要因による一時的な下押しの影響を除けば、+2%程度の伸び率を維持できる見通しです。マクロ環境の改善や米関税政策に関する不確実性の低下に伴い日銀の追加利上げが近づいていることや、高市政権の財政拡大姿勢への警戒が続くと見込まれることで、国内金利へは上昇圧力が続く見通しです。一方で、金利上昇に伴う投資家需要の拡大が金利上昇を抑制する見込みです。

※ 作成時点のものであり、将来の市場環境の変動等をお約束するものではありません。

最終ページの「当資料のご利用にあたっての注意事項」を必ずご覧ください。

■ 設定・運用



三井住友DSアセットマネジメント

Be Active.

愛称：ベガ 三井住友DS日本債券ファンド

マンスリーレポート

【投信協会商品分類】 追加型投信／国内／債券

作成基準日：2025年11月28日

基準価額の変動要因（円）

| | 計 | インカム | キャピタル |
|-----|-----|------|-------|
| 債券 | -93 | +8 | -100 |
| 先物等 | +1 | 0 | +1 |
| 分配金 | 0 | - | - |
| その他 | -6 | - | - |
| 合計 | -97 | +8 | -99 |

※ 基準価額の月間変動額を主な要因に分解したもので概算値です。

ポートフォリオ特性値

| | 当月末 | 前月比 |
|------------|------|------|
| クーポン（％） | 1.3 | +0.3 |
| 残存年数（年） | 11.5 | +1.8 |
| デュレーション（年） | 9.6 | +1.3 |
| 直接利回り（％） | 1.5 | +0.3 |
| 最終利回り（％） | 2.3 | +0.4 |
| 平均格付け | AA | AA |

※ 各組入銘柄の数値を加重平均した値です。

※ 格付けは投資債券に対する主要格付機関の格付けに基づいており、ファンドにかかる格付けではありません。

※ 上記は将来の運用成果をお約束するものではありません。

残存構成比率（％）

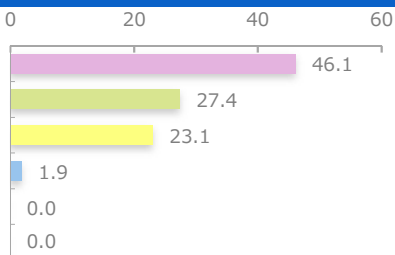
| | 当月末 | 前月比 |
|-------|------|------|
| 1年未満 | 0.0 | 0.0 |
| 1-3年 | 7.5 | +0.1 |
| 3-5年 | 17.9 | -0.5 |
| 5-7年 | 10.9 | +1.1 |
| 7-10年 | 20.0 | +0.2 |
| 10年以上 | 42.2 | +8.4 |

種別構成比率（％）

| | 当月末 | 前月比 |
|-------|------|------|
| 国債 | 38.5 | +8.5 |
| 地方債 | 1.7 | +0.0 |
| 政府機関債 | 0.0 | 0.0 |
| 金融債 | 0.0 | 0.0 |
| 事業債 | 50.6 | +0.9 |
| 円建外債 | 0.0 | 0.0 |
| その他債券 | 7.7 | -0.0 |

格付構成比率（％）

| | 当月末 | 前月比 |
|-----|------|------|
| AAA | 46.1 | +8.4 |
| AA | 27.4 | +1.4 |
| A | 23.1 | -0.5 |
| BBB | 1.9 | +0.0 |
| BB | 0.0 | 0.0 |
| その他 | 0.0 | 0.0 |



組入上位10銘柄

（組入銘柄数 98）

| | 銘柄 | 種別 | 償還日 | クーポン（％） | 残存年数（年） | 格付け | 比率（％） |
|----|-----------|----|------------|---------|---------|-----|-------|
| 1 | 194 20年国債 | 国債 | 2045/09/20 | 2.700 | 19.8 | AAA | 7.6 |
| 2 | 169 20年国債 | 国債 | 2039/06/20 | 0.300 | 13.6 | AAA | 3.7 |
| 3 | 88 30年国債 | 国債 | 2055/09/20 | 3.200 | 29.8 | AAA | 2.3 |
| 4 | 185 20年国債 | 国債 | 2043/06/20 | 1.100 | 17.6 | AAA | 2.2 |
| 5 | 75 30年国債 | 国債 | 2052/06/20 | 1.300 | 26.6 | AAA | 2.2 |
| 6 | 379 10年国債 | 国債 | 2035/06/20 | 1.500 | 9.6 | AAA | 2.0 |
| 7 | 74 30年国債 | 国債 | 2052/03/20 | 1.000 | 26.3 | AAA | 1.7 |
| 8 | 183 20年国債 | 国債 | 2042/12/20 | 1.400 | 17.1 | AAA | 1.6 |
| 9 | 184 20年国債 | 国債 | 2043/03/20 | 1.100 | 17.3 | AAA | 1.5 |
| 10 | 168 20年国債 | 国債 | 2039/03/20 | 0.400 | 13.3 | AAA | 1.5 |

最終ページの「当資料のご利用にあたっての注意事項」を必ずご覧ください。

■ 設定・運用



三井住友DSアセットマネジメント

Be Active.

運用経過

＜金利戦略＞

デュレーション（投資資金の平均回収期間：金利の変動による債券価格の感応度）は、ショートの運営を継続し、中旬にショート幅を縮小しました。イールドカーブ（利回り曲線）戦略は長期～超長期ゾーンのアンダーウェイトを基本に運営しました。

＜クレジット戦略＞

緩和的な金融環境の継続や企業の信用力が底堅いことに加え、米国の関税政策の不透明感が後退したこと、FRB（米連邦準備制度理事会）による金融緩和により社債市場は堅調に推移すると判断し、クレジットリスク感応度を高位に維持しました。銘柄選択では、事業環境悪化時でも相対的に信用力の安定推移が見込める質の高い銘柄を組み入れる一方で、ポートフォリオの質を高める観点から信用力に懸念があると判断した銘柄は売却しました。

今後の運用方針

国内金利は、マクロ環境の改善や米関税政策に関する不確実性の低下に伴い日銀の追加利上げが近づいていることや、高市政権の財政拡大姿勢への警戒が続くと見込まれることで、国内金利へは上昇圧力が続く見通しです。一方で、金利上昇に伴う投資家需要の拡大が金利上昇を抑制する見込みです。

当ファンドは、保有国債の入れ替えや先物・オプション取引の活用により、長期金利（10年国債利回り）動向に対応してポートフォリオのデュレーションおよび残存期間別構成を機動的に調整するほか、信用力の安定した地方債、事業債およびRMBS（住宅ローン債権担保証券）等を一定程度組み入れることにより、国債市場の平均を上回る投資収益率を目指します。

※ 作成時点のものであり、将来の市場環境の変動等をお約束するものではありません。

最終ページの「当資料のご利用にあたっての注意事項」を必ずご覧ください。

■ 設定・運用



三井住友DSアセットマネジメント

Be Active.

ファンドの特色

1. 国内債券ベガ・マザーファンドへの投資を通じて、主としてわが国の公社債等に投資します。
 - わが国の国債市場全体に投資した場合の投資収益を中長期的に上回る投資成果を目指して、アクティブに運用します。
 - 運用にあたっては、安定したインカムゲイン（利息等収益）の確保を図るとともに、投資環境に応じて債券先物取引等の派生商品を活用します。
 - 外貨建資産への投資は行いませんので、為替リスクはありません。
2. 毎年3月、9月の7日（休業日の場合は翌営業日）に決算を行い、原則として分配を目指します。
 - 委託会社の判断により分配を行わない場合もあるため、将来の分配金の支払いおよびその金額について保証するものではありません。

※ 資金動向、市況動向等によっては、上記のような運用ができない場合があります。

投資リスク

基準価額の変動要因

- 当ファンドは、値動きのある有価証券等に投資しますので、基準価額は変動します。したがって、投資者の投資元本は保証されているものではなく、基準価額の下落により、損失を被り、投資元本を割り込むことがあります。
- 運用の結果として信託財産に生じた利益および損失は、すべて投資者に帰属します。
- 投資信託は預貯金と異なります。また、一定の投資成果を保証するものではありません。
- 当ファンドの主要なリスクは以下の通りです。

■ 債券市場リスク

【債券の価格の下落は、基準価額の下落要因です】

一般に債券は内外の経済情勢等の影響による金利の変動を受けて価格が変動します。通常、金利が上昇すると債券価格は下落します。また、格付けが引き下げられる場合も債券価格が下落するおそれがあります。債券価格の下落はファンドの基準価額が下落する要因となります。なお、価格の変動幅は、債券の種類、格付け、残存期間、利払いのしくみの違い等により、債券ごとに異なります。

■ 信用リスク

【債務不履行の発生等は、基準価額の下落要因です】

ファンドが投資している有価証券や金融商品において債務不履行が発生あるいは懸念される場合、またはその発行体が経営不安や倒産等に陥った場合には、当該有価証券や金融商品の価格が下がったり、投資資金を回収できなくなったりすることがあります。これらはファンドの基準価額が下落する要因となります。

■ 流動性リスク

【市場規模の縮小・取引量の低下により、不利な条件での取引を余儀なくされることは、基準価額の下落要因です】

有価証券等を大量に売買しなければならない場合、あるいは市場を取り巻く外部環境に急激な変化があり、市場規模の縮小や市場の混乱が生じた場合等に、十分な数量の売買ができなかったり、通常よりも不利な価格での取引を余儀なくされることがあります。これらはファンドの基準価額が下落する要因となります。

その他の留意点

【分配金に関する留意事項】

- 分配金は、預貯金の利息とは異なり、ファンドの純資産から支払われますので、分配金が支払われると、その金額相当分、基準価額は下がります。
- 分配金は、計算期間中に発生した収益（経費控除後の配当等収益および評価益を含む売買益）を超えて支払われる場合があります。その場合、当期決算日の基準価額は前期決算日と比べて下落することになります。また、分配金の水準は、必ずしも計算期間におけるファンドの収益率を示すものではありません。
- 投資者のファンドの購入価額によっては、分配金の一部または全部が、実質的には元本の一部払戻しに相当する場合があります。ファンド購入後の運用状況により、分配金額より基準価額の値上がりが小さかった場合も同様です。



投資リスク

その他の留意点

- ファンドは、大量の解約が発生し短期間で解約資金を手当てする必要がある場合や主たる取引市場において市場環境が急変した場合等に、一時的に組入資産の流動性が低下し、市場実勢から期待できる価格で取引できないリスク、取引量が限られてしまうリスクがあります。これにより、基準価額にマイナスの影響を及ぼす可能性、換金申込みの受け付けが中止となる可能性、既に受け付けた換金申込みが取り消しとなる可能性、換金代金のお支払いが遅延する可能性等があります。



愛称：ベガ 三井住友DS日本債券ファンド

マンスリー・レポート

【投信協会商品分類】 追加型投信／国内／債券

作成基準日：2025年11月28日

お申込みメモ

購入単位

お申込みの販売会社にお問い合わせください。

購入価額

購入申込受付日の基準価額

購入代金

販売会社の定める期日までにお支払いください。

換金単位

お申込みの販売会社にお問い合わせください。

換金価額

換金申込受付日の基準価額

換金代金

原則として、換金申込受付日から起算して5営業日目からお支払いします。

信託期間

無期限（1998年3月23日設定）

決算日

毎年3月、9月の7日（休業日の場合は翌営業日）

収益分配

決算日に、分配方針に基づき分配を行います。委託会社の判断により分配を行わない場合もあります。

分配金受取りコース：原則として、分配金は税金を差し引いた後、決算日から起算して5営業日目までにお支払いいたします。

分配金自動再投資コース：原則として、分配金は税金を差し引いた後、無手数料で再投資いたします。

※販売会社によってはいずれか一方のみの取扱いとなる場合があります。

課税関係

- 課税上は株式投資信託として取り扱われます。
- 公募株式投資信託は税法上、一定の要件を満たした場合に限りNISA（少額投資非課税制度）の適用対象となります。
- 当ファンドは、NISAの「成長投資枠（特定非課税管理勘定）」の対象ですが、販売会社により取扱いが異なる場合があります。詳しくは、販売会社にお問い合わせください。
- 配当控除および益金不算入制度の適用はありません。

最終ページの「当資料のご利用にあたっての注意事項」を必ずご覧ください。

■設定・運用



三井住友DSアセットマネジメント

Be Active.

ファンドの費用

投資者が直接的に負担する費用

- 購入時手数料
ありません。
- 信託財産留保額
ありません。

投資者が信託財産で間接的に負担する費用

- 運用管理費用（信託報酬）
ファンドの純資産総額に以下の率を乗じた額が毎日計上され、各計算期末または信託終了のときに、信託財産中から支払われます。
信託報酬率は、前月最終営業日の新発10年国債利回り（日本相互証券株式会社発表終値。以下「新発10年国債利回り」といいます。）に応じて以下のとおりとし、毎月の第1営業日の計上分より適用します。
（新発10年国債利回り） （信託報酬率）
0.5%未満・・・・・・・・・・・・年0.407%（税抜き0.370%）
0.5%以上1.0%未満・・・・・・・・年0.572%（税抜き0.520%）
1.0%以上1.5%未満・・・・・・・・年0.737%（税抜き0.670%）
1.5%以上・・・・・・・・・・・・年0.902%（税抜き0.820%）
- その他の費用・手数料
以下のその他の費用・手数料について信託財産からご負担いただきます。
● 監査法人等に支払われるファンドの監査費用
● 有価証券の売買時に発生する売買委託手数料
● 資産を外国で保管する場合の費用 等
※ 上記の費用等については、運用状況等により変動するため、事前に料率、上限額等を示すことができません。

※ 上記の手数料等の合計額については、保有期間等に応じて異なりますので、表示することができません。

税金

分配時

所得税及び地方税 配当所得として課税 普通分配金に対して20.315%

換金（解約）及び償還時

所得税及び地方税 譲渡所得として課税 換金（解約）時及び償還時の差益（譲渡益）に対して20.315%

- ※ 個人投資者の源泉徴収時の税率であり、課税方法等により異なる場合があります。法人の場合は上記とは異なります。
- ※ 外国税額控除の適用となった場合には、分配時の税金が上記と異なる場合があります。
- ※ 税法が改正された場合等には、税率等が変更される場合があります。税金の取扱いの詳細については、税務専門家等にご確認されることをお勧めします。
- ※ 少額投資非課税制度「愛称：NISA（ニーサ）」をご利用の場合
少額投資非課税制度「NISA（ニーサ）」は、少額上場株式等に関する非課税制度であり、一定の額を上限として、毎年、一定額の範囲で新たに購入した公募株式投資信託等から生じる配当所得および譲渡所得が無期限で非課税となります。
ご利用になれるのは、販売会社で非課税口座を開設し、税法上の要件を満たした公募株式投資信託等を購入するなど、一定の条件に該当する方が対象となります。詳しくは、販売会社にお問い合わせください。

愛称：ベガ 三井住友DS日本債券ファンド

マンスリー・レポート

【投信協会商品分類】 追加型投信／国内／債券

作成基準日：2025年11月28日

委託会社・その他の関係法人等

| | |
|------|--|
| 委託会社 | ファンドの運用の指図等を行います。 三井住友DSアセットマネジメント株式会社 金融商品取引業者 関東財務局長（金商）第399号 加入協会：一般社団法人投資信託協会、一般社団法人日本投資顧問業協会、 一般社団法人第二種金融商品取引業協会 ホームページ： https://www.smd-am.co.jp コールセンター： 0120-88-2976 【受付時間】 午前9時～午後5時（土、日、祝・休日を除く） |
| 受託会社 | ファンドの財産の保管および管理等を行います。 三井住友信託銀行株式会社 |
| 販売会社 | ファンドの募集の取扱い及び解約お申込の受付等を行います。 |

最終ページの「当資料のご利用にあたっての注意事項」を必ずご覧ください。

■ 設定・運用



三井住友DSアセットマネジメント

Be
Active.

愛称：ベガ 三井住友DS日本債券ファンド

マンスリー・レポート

【投信協会商品分類】 追加型投信／国内／債券

作成基準日：2025年11月28日

販売会社

| 販売会社名 | | 登録番号 | 日本証券業協会 | 一般社団法人 金融商品取引業協会 | 日本一般社団法人 投資顧問業協会 | 金融一般社団法人 先物取引業協会 | 一般社団法人 投資信託協会 | 備考 |
|-----------------------------|----------|------------------|---------|---------------------|---------------------|---------------------|------------------|-------|
| S M B C日興証券株式会社 | 金融商品取引業者 | 関東財務局長（金商）第2251号 | ○ | ○ | ○ | ○ | | ※1 |
| 株式会社 S B I 証券 | 金融商品取引業者 | 関東財務局長（金商）第44号 | ○ | ○ | | ○ | | |
| 岡三証券株式会社 | 金融商品取引業者 | 関東財務局長（金商）第53号 | ○ | ○ | ○ | ○ | | ※2 |
| 九州 F G証券株式会社 | 金融商品取引業者 | 九州財務局長（金商）第18号 | ○ | | | | | |
| 大和証券株式会社 | 金融商品取引業者 | 関東財務局長（金商）第108号 | ○ | ○ | ○ | ○ | | |
| 立花証券株式会社 | 金融商品取引業者 | 関東財務局長（金商）第110号 | ○ | | | ○ | | |
| 松井証券株式会社 | 金融商品取引業者 | 関東財務局長（金商）第164号 | ○ | | | ○ | | |
| マネックス証券株式会社 | 金融商品取引業者 | 関東財務局長（金商）第165号 | ○ | ○ | ○ | ○ | | |
| 三菱 U F J e スマート証券株式会社 | 金融商品取引業者 | 関東財務局長（金商）第61号 | ○ | ○ | ○ | ○ | | |
| 楽天証券株式会社 | 金融商品取引業者 | 関東財務局長（金商）第195号 | ○ | ○ | ○ | ○ | | |
| 株式会社イオン銀行（仲介） | 登録金融機関 | 関東財務局長（登金）第633号 | ○ | | | | | ※3 |
| 株式会社岩手銀行 | 登録金融機関 | 東北財務局長（登金）第3号 | ○ | | | | | |
| 株式会社 S B I 新生銀行（S B I 証券仲介） | 登録金融機関 | 関東財務局長（登金）第10号 | ○ | | | ○ | | ※2 ※4 |
| 株式会社 S B I 新生銀行（マネックス証券仲介） | 登録金融機関 | 関東財務局長（登金）第10号 | ○ | | | ○ | | ※2 ※3 |
| オリックス銀行株式会社 | 登録金融機関 | 関東財務局長（登金）第11号 | ○ | | | | | |
| 株式会社鹿児島銀行 | 登録金融機関 | 九州財務局長（登金）第2号 | ○ | | | | | |
| 株式会社紀陽銀行 | 登録金融機関 | 近畿財務局長（登金）第8号 | ○ | | | | | |
| 株式会社熊本銀行 | 登録金融機関 | 九州財務局長（登金）第6号 | ○ | | | | | |
| 株式会社三十三銀行 | 登録金融機関 | 東海財務局長（登金）第16号 | ○ | | | | | ※5 |
| 株式会社十八親和銀行 | 登録金融機関 | 福岡財務支局長（登金）第3号 | ○ | | | | | |
| 株式会社但馬銀行 | 登録金融機関 | 近畿財務局長（登金）第14号 | ○ | | | | | |
| 株式会社栃木銀行 | 登録金融機関 | 関東財務局長（登金）第57号 | ○ | | | | | ※5 |
| 株式会社南都銀行 | 登録金融機関 | 近畿財務局長（登金）第15号 | ○ | | | | | |
| 株式会社西日本シティ銀行 | 登録金融機関 | 福岡財務支局長（登金）第6号 | ○ | | | ○ | | ※2 |
| 株式会社福岡銀行 | 登録金融機関 | 福岡財務支局長（登金）第7号 | ○ | | | ○ | | |
| P a y P a y 銀行株式会社 | 登録金融機関 | 関東財務局長（登金）第624号 | ○ | | | ○ | | |
| 株式会社三井住友銀行 | 登録金融機関 | 関東財務局長（登金）第54号 | ○ | ○ | | ○ | | ※5 |
| 株式会社山形銀行 | 登録金融機関 | 東北財務局長（登金）第12号 | ○ | | | | | ※5 |

備考欄について

※1：「ダイレクトコース」でのお取扱いとなります。※2：ネット専用※3：委託金融商品取引業者 マネックス証券株式会社※4：委託金融商品取引業者 株式会社 S B I 証券※5：新規の募集はお取り扱いしておりません。

最終ページの「当資料のご利用にあたっての注意事項」を必ずご覧ください。

■設定・運用



三井住友DSアセットマネジメント

Be Active.

愛称：ベガ 三井住友DS日本債券ファンド

マンスリー・レポート

【投信協会商品分類】 追加型投信／国内／債券

作成基準日：2025年11月28日

ベンチマークまたは参考指数に関する注意事項

- FTSE日本国債インデックスに関する著作権、知的所有権、その他一切の権利は、FTSE Fixed Income LLC に帰属します。同社は、当ファンドのスポンサーではなく、当ファンドの推奨、販売あるいは販売促進を行っておりません。このインデックスのデータは、情報提供のみを目的としており、同社は、当該データの正確性および完全性を保証せず、データの誤謬、脱漏または遅延につき何ら責任を負いません。また、同社は当ファンドの取引および運用成果等に関して一切責任を負いません。

当資料のご利用にあたっての注意事項

- 当資料は、三井住友DSアセットマネジメントが作成した販売用資料であり、金融商品取引法に基づく開示書類ではありません。
- 当資料の内容は作成基準日現在のものであり、将来予告なく変更されることがあります。また、将来に関し述べられた運用方針・市場見通しも変更されることがあります。当資料は三井住友DSアセットマネジメントが信頼性が高いと判断した情報等に基づき作成しておりますが、その正確性・完全性を保証するものではありません。
- 当資料にインデックス・統計資料等が記載される場合、それらの知的所有権その他の一切の権利は、その発行者および許諾者に帰属します。
- 投資信託は、値動きのある証券（外国証券には為替変動リスクもあります。）に投資しますので、リスクを含む商品であり、運用実績は市場環境等により変動します。したがって元本や利回りが保証されているものではありません。
- 投資信託は、預貯金や保険契約と異なり、預金保険・貯金保険・保険契約者保護機構の保護の対象ではありません。また登録金融機関でご購入の場合、投資者保護基金の支払対象とはなりません。
- 当ファンドの取得のお申込みにあたっては、販売会社よりお渡しする最新の投資信託説明書（交付目論見書）および契約締結前交付書面等の内容をご確認の上、ご自身でご判断ください。投資信託説明書（交付目論見書）、契約締結前交付書面等は販売会社にご請求ください。また、当資料に投資信託説明書（交付目論見書）と異なる内容が存在した場合は、最新の投資信託説明書（交付目論見書）が優先します。

■ 設定・運用



三井住友DSアセットマネジメント

Be Active.