

平成17年10月3日

各 位

株式会社 三井住友銀行

## 『Next W・ing プロジェクト室』の設置 ～女性の視点に立った新しい金融サービス業へ～

株式会社三井住友銀行（頭取：奥 正之）は、本年5月に立ち上げた行内の女性従業員11名からなるタスク・フォースの提案に基づいて、多様化する女性ニーズに応え、女性の視点に立った新しいマーケティングを行う『Next W・ing プロジェクト室』を設置しましたので、以下の通りお知らせいたします。

### 1. 設置の目的

本室設置の目的は次の2点です。

- (1) 近年、個人金融マーケットにおける女性の存在感が高まる中で、「ライフサイクルの中で発生する女性のニーズにきめ細やかな金融サービスの提供を行うことを通じて、ご家族や友人など、その周囲をも巻き込んだ大きな消費・金融行動の流れを作る」ということ。
- (2) 弊行における女性従業員の増加に伴い、「女性が能力を最大限発揮できる、より働きやすい職場を創造していく」ということ。

### 2. 名称

『Next W・ing プロジェクト室』という名称は、1,200件を超える行内の公募をふまえて決定いたしました。

「Next」は、当行個人部門のブランドスローガンである「One's Next」（「ひとりひとりのお客さまのこれからを提案する」）を表すとともに、「**N**ew（新しい）」、「**E**xciting（わくわくする）」、「**T**omorrow（明日）」という当行の今後の取組みに関する4つのキーワードの頭文字で構成しております。

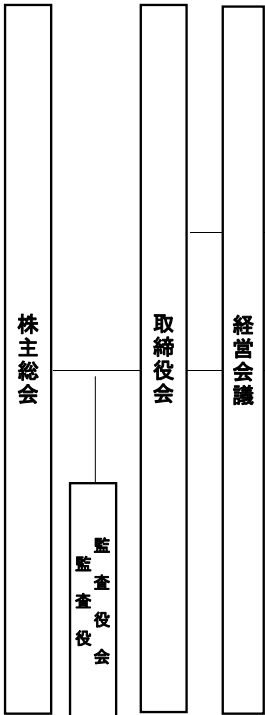
また、「W・ing」は、その明日に向けて羽ばたく「翼」を表すと同時に、女性の現在進行形を考えるとという意味を込めた「Women's ing」を表します。

「エキサイティングな明日に向けて羽ばたく翼」という言葉に「女性の躍進」を重ねたものであります。

尚、室長及び室員はすべて女性で構成しております。

以 上

三井住友銀行 新組織図  
(2005. 10. 3時点)



**業務監査部門**

業務監査部
資産監査部

**コーポレートスタッフ部門**

広報部
社会環境室
経営企画部
金融調査室
CSR室
財務企画部
政策投資室
関連事業部
統合リスク管理部
システム企画室
融資企画部
信用リスクマネジメント部
総務部
オペレーションリスク管理室
証券コンプライアンス室
人事部
研修所
人事相談室
人材開発部

**コーポレートサービス部門**

管理部
秘書室
情報システム企画部
事務統括部
事務推進部
EC業務部
CMS室
企業調査部
法務部
お客さまサービス部
融資管理部
信託部

**個人部門**

個人業務部	ブロック	支店
Next W-ing プロジェクト外室		ローンプラザ
コンサルティング事業部		アパートローンプラザ
ローン事業部		個人債権管理センター
マスリテール事業部		プライベートバンキング営業部
カードローン事業部		ダイレクトバンキング営業部
		ライフプランサービス営業部
個人審査部		カードローンプラザ

**法人部門**

法人統括部	地域法人営業本部	法人営業部
法人業務部		法人プロモーションオフィス
外国業務部		法人アドバイザー一部
中国業務推進部		公務法人営業部
公共法人営業部		ビジネスサポートプラザ
ビジネスオーナー営業部		
法人審査第一部		
法人審査第二部		
法人審査第三部		

**企業金融部門**

営業統括部	本店第一営業本部	営業部
営業審査第一部	本店第二営業本部	
営業審査第二部	大阪本店営業本部	
	名古屋営業本部	

**国際部門**

国際統括部	アジア本部	国際業務部
業務システム企画室	米州本部	資金証券サービス部
米州統括部	欧州本部	国際法人営業部
米州審査部		アジア地区営業拠点
欧州統括部		米州各部
欧州審査部		欧州各部
国際審査部		

**市場営業部門**

市場営業統括部
市場資金部
市場運用部
市場営業部
市場営業推進部

**投資銀行部門**

投資銀行統括部
ストラクチャー審査室
プロダクト開発室
シンジケーション営業部
アセットファイナンス営業部
デリバティブ営業部
ストラクチャードファイナンス営業部
不動産ファイナンス営業部
企業情報部
資本市場部
証券営業部
投資開発部

支店サービス部
営業サービス部
公務部

お  
客  
さ  
ま

三井住友銀行 旧組織図  
(2005. 7. 4時点)

